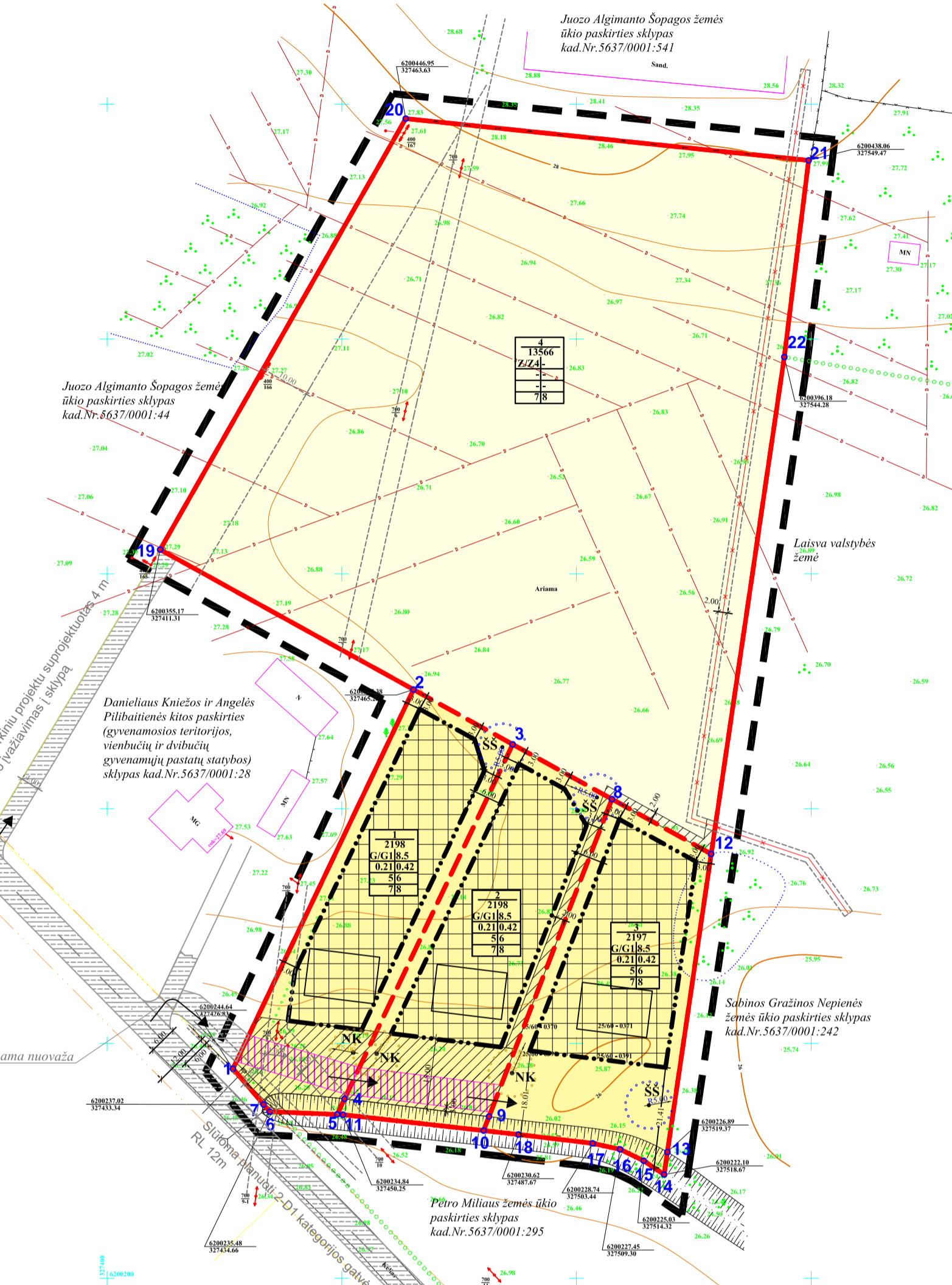
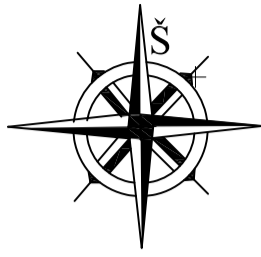
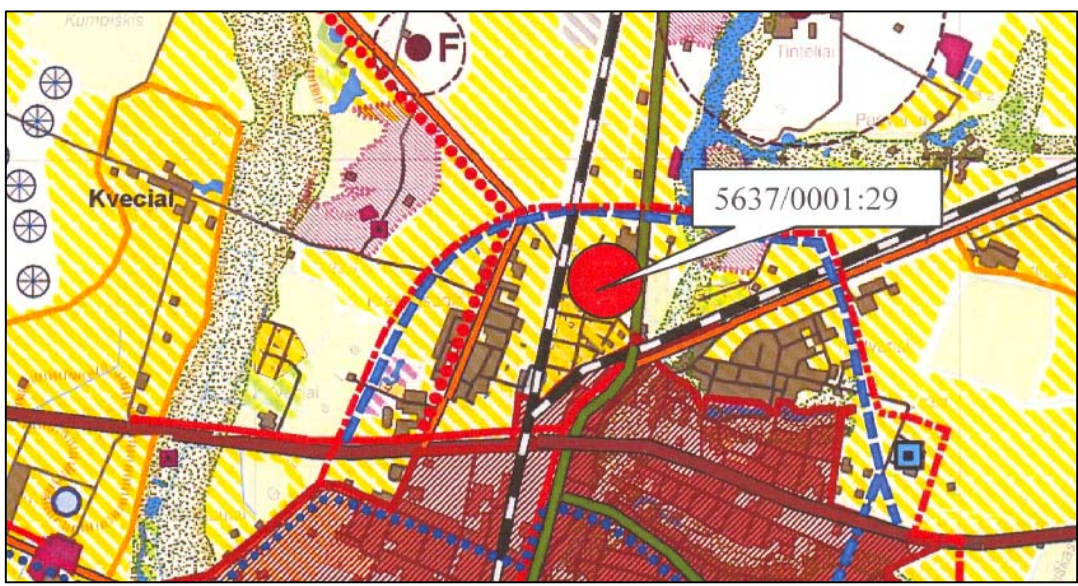


IŠTRAUKA IŠ KRETINGOS RAJONO SAVIVALDYBĖS TERITORIJOS IR JOS DALIES BENDROJO PLANO SPRENDINIŲ



I. DETALIOJO PLANO SPRENDINIAI:
 Pateikti sprendiniai nustatyti vadovaujantis: Kretingos rajono bendrojo planu, teistų ir pareigų perdavimo sutartimi, patvirtintomis sąlygomis detaliam planui rengti, planuojamoje teritorijoje galiojančiam planavimo dokumentams, normatyvais, teisės aktais ir kita surinkta grafine bei juridine medžiaga.
 Detaliojo planu padalinamas Danieliaus Kniežos žemės sklypas į sklypus daliai sklypų pakėčiama pagrindinė tikslinė žemės naudojimo paskirtis iš žemės ūkio į kitos paskirties žemę, nustatomas naudojimo būdas - gyvenamosios teritorijos, naudojimo pobūdis - vienučiai ir dvibučiai gyvenamųjų namų statybos, nustatomas teritorijos tvarkymo ir naudojimo režimas. Žemės sklypo plotas - 2,0159 ha., kadastrinis Nr.5637/0001:29 Kretingsodžio k., Kretingos sen., Kretingos raj.
Gyvenamosios paskirties sklypai. Detaliojo planu suformuojami 3 sklypai vienučių ir dvibučių gyvenamųjų namų statybai ir eksploatacijai (tp6, G1), kurių plotai svyruoja nuo 2197 m² iki 2198 m². Planuojamoje teritorijoje numatoma statyti max 2 aukštų vienučių ir dvibučių gyvenamuosius namus, kurių maksimalus aukštis 8,5 m iki kraigo. Planuojamų sklypų užstatymo indeksai yra 0,21, užstatymo intensyvumo indeksai yra 0,42 (nustatyta vadovaujantis STR 2.02.09:2005 "Vienbučiai ir dvibučiai gyvenamieji pastatai").
 Architektūriniai reikalavimai: 1) Planuojama apdailai naudoti tradicines Lietuvoje apdailos medžiagas: plytas, klinkei, tinką, medį, stiklą. 2) Paviršiniai sprendimas neapibrėžiamas.
Žemės ūkio paskirties sklypas. Planuojamame žemės sklype numatoma suformuoti 1 žemės ūkio paskirties Nr.4-iti žemės ūkio paskirties žemės sklypas (tp1,Z4), kurio plotas yra 13566 m². Užstatymo tankis ir užstatymo intensyvumas nenustatomi.
Inžineriniai tinklai.
 - **Elektrinis tiekimas.** Rezervuojama trasa 0,4kV tiekimo linijai nuo esamos 0,4kV elektros kabelių linijos „KR-427-KS-427-1“ (tranzitu įsiterpiant į ją) ir numatomas 0,4kV skirstomoji spinta, įvadinės apsaiktos skirstomoji spinta ir įvadinės apsaiktos spinta (sprendžiama techninio projekto metu, STR nustatyta tvarka, gavus technines sąlygas).
 Pagal gautas UAB "Kretingos vandens" sąlygas 2009-04-21 Nr.29-75 prisiungti prie gyvenvietės inžinerinių tinklų. Vandens tiekiamą ir nuotekų šalinimą numatyti bendrais tikslais ekologiniu, ekonominiu ir techniniu požiūriu yra netikslinga, todėl tarpiniame etape, iki bus pakloti magistraliniai tinklai į Kretingos m. centralizuotus tinklus, detalusis planas numo.
Vandentiekis, nuotėkos. Kol bus įrengtos vandentiekio ir buitinių nuotekų tinklai, planuojamoje teritorijoje įrengiami:
 - Šachtiniai šuliniai. Sąlyginė vandens vartojimo norma vienam namui - 0,8 m³/parai. Šachtinis šulinys - tai išrausta žemėje ertmė, kurios dugnas yra ties gruntuojamų vandenų horizontu, o sienos nepralaidžios vandeniui. Nuo pastatų ir statinių šachtinis šulinys turi būti 5 m atstumu, nustatyta vadovaujantis "Specialiasias žemės ir miško naudojimo sąlygas", patvirtintos Lietuvos Respublikos Vyriausybės 1995-12-29 nutarimu Nr.1640, XV skyriumi, 5 m zona turi būti tvarkinga, apželdinta, apsaugota nuo tyšinio, atsitiktinio užteršimo, draudžiama bet kokia ūkinė veikla nesujungusi su požeminiu vandens naudojimu, jo gerinimu ir tirkimu.
 Geriamas vanduo perspektyvoje bus tiekiamas iš centralizuotų vandentiekio tinklų Kretingsodžio k.
 - Sertifikuota nuotekų kaupimo rezervuaras. Buitinių nuotekų šalinimas projektuojamas ir sertifikuota nuotekų kaupimo rezervuaru, kurio zona -5m nuo pastatų ir statinių. Nuo šachtinio šulinio - 15m atstumas. Zona turi nepatekti į tretiesiems asmenims priklausančius sklypus. Numatoma sudaryti sutartis su atestuotomis įmonėmis dėl nuotekų išvežimo.
Nevalytų nuotekų vandenų išleidimas į vandens telkinius draudžiamas. Nuotekų perspektyvoje bus nuvedamos ir centralizuotus buitinių nuotekų tinklus Kretingsodžio k. (sprendžiama techninio projekto metu, STR nustatyta tvarka, gavus technines sąlygas).
 - **Lietaus nuotekų surinkimas.** Lietaus ir paviršiniai vandens numatomi nukreipti į žalius plotus. Jokių taršos šaltinių šioje teritorijoje nebus.(sprendžiama techninio projekto metu, STR nustatyta tvarka, gavus technines sąlygas).
 - **Šildymas.** Dujotiekis detaliojo planu neplanuojamas, bet rezervuojama trasa jų tiekimui. Pastatų šiltnimtas numatomas kietu kuru, elektra ar geoterminis (sprendžiama techninio projekto metu, STR nustatyta tvarka, gavus technines sąlygas).
 - **Ryšiai.** Ryšių tinklai detaliojo planu neplanuojami, bet rezervuojama trasa jų tiekimui (sprendžiama techninio projekto metu, STR nustatyta tvarka, gavus technines sąlygas).
 - **Melioracija.** paketus melioruoto žemės ūkio paskirties žemės sklypo pagrindinę žemės naudojimo paskirtį, žemės sklypas išlieka melioruotas, valstybei priklausantis melioracijos inžineriniai neiškeliami ir nenaikinami.
Žemės naudojimo apribojimai. Teritorijos pagrindiniai apribojimai nustatyti pagal "Specialiasias žemės ir miško naudojimo sąlygas", patvirtintos Lietuvos Respublikos Vyriausybės 1995-12-29 nutarimu Nr.1640.
Gaisrinė sauga. Tarp sklypo statinių būtina išlaikyti priešgaisrinis atstumus pagal STR 2.01.04. 2004m.(Gaisrinė sauga.Pagrindiniai reikalavimai).Bendru atveju planuojamų pastatų minimalus atsparumo ugniai laipsnis nustatomas - II, išlaikant tarp pastatų (6m.) išskyrus atvejus, kai sklype galioja nustatytos specialios žemės naudojimo sąlygos, keičiamas pastato atsparumo ugniai laipsnis, išlaikant atstumus tarp pastatų. Gaisrų gesinimo atvejis vanduo imamas iš kitoje kely pusėje esančio priešgaisrinio vandens telkinio (sprendžiama techninio projekto metu, STR nustatyta tvarka, gavus technines sąlygas).
Susisiekimas. Planuojama teritorija yra Kretingsodžio k., Kretingos raj., šalia sodų bendrijos „Akmena“. Privažiavimas į planuojamą sklypą projektuojamas iš esamos siltomos planuoti 2-D1 kategorijos gatvės (ramaus eismo, RL 12m). Automobilų laikymas numatomas sklypų ribose ant kieto dangos dengtu paviršiu. Susisiekimo sistema, įvertinama planuojamos teritorijos aplinka, išorės ryšius, susisiekimo poreikį tenkina ir planuojamų sklypų ir esamų gretimųjų reikalavimus.
Kultūros paveldas. Planuojama teritorija nėra kultūros paveldo objektų teritorijose ar apsaugos zonose ir, kaip atskiras objektas, neturi nustatyto teritorijos tvarkymo režimo todėl papildomų reikalavimų ir apribojimų nėra.
Atliekos. Buitinės atliekos surenkamos ir sklype stovinius konteinerius, kurios, pagal sutartį su buitinių atliekų išvežėjais, yra išvežamos į atliekų sąvartynus.
Želdiniai. Planuojamoje teritorijoje saugomų želdinių nėra. Želdiniai sklypo ribose sprendžiami STR ir kitų teisės aktų nustatyta tvarka arba techninio projekto rengimo metu. Vadovaujantis LR AM 2007 12 21 įsakymu Nr. D1-694 "Dėl atskirųjų rekreacines paskirties želdinių plotų normų ir Priklausomųjų želdinių normų (plotų) nustatyto tvarkos aptašo patvirtinimo" mažiausias želdinių, įskaitant vejas ir gėlynus, plotas ne mažesnis kaip 30% viso žemės sklypo ploto.

Visų inžinerinių tinklų apsaugos juostose ūkinė veikla turi būti vykdoma laikantis apribojimų, nustatytų „Specialiose žemės ir miško naudojimo sąlygose“, patvirtintose LRV 1992-05-12 nutarimu Nr. 343, redakcija 1995-12-29 nutarimas Nr. 1640.

- Pastabos:**
 1. Planuojamų sklypų užstatymo tankumo ir intensyvumo indeksai nustatyti vadovaujantis STR 2.02.09:2005 " Vienbučiai ir dvibučiai gyvenamieji pastatai".
 2. Detaliojo plano galiojimo riba sutampa su įregistruoto sklypo ribomis.
 3. Inžinerinės infrastruktūros tinklų prisijungimas detalizuojamas techninio projekto rengimo metu.

DERINIMŲ VIETA

PATIKRINTA:
 2011.05.06 Nr. TPI-923
 IŠVADA: TEISIAI

*Uniperson. Sutinku
 Angelii Pilibaiticiai SJ*

Klaipėdos teritorijų planavimo ir statybos valstybinės priežiūros skyriaus Teritorijų planavimo valstybinės priežiūros poskyrin vyriausioji specialistė
Sida Jankauskaitė

KRETINGOS RAJONO SAVIVALDYBĖS ARCHITEKTŪROS IR INŽINERINIS BIŪRO

Sklypo (jo dalies) Nr.	Sklypo (jo dalies) kampų koordinatės		Privatomieji reikalavimai						Kiti						
	X	Y	Sklypo (jo dalies) plotas m²	konkrečius teritorijos naudojimo tipas	galimi žemės sklypo naudojimo būdai (potencialai)	nuo žemės paviršiaus, m	atitūde, m	iki kambario, m	užstatymo tankumas	užstatymo intensyvumas	užstatymo tipas	statinių aukštis (moočė)	statinių paskirtys		
1	1	6200244.64	327426.83	2198	G/G1	G/G1	8.5	-	-	0.21	0.42	statybos riba, min 3 metrai nuo sklypo ribos	1-2	gyvenamųjų, pagalbinių ūkio	I. Ryšių linijų apsaugos zonos - 50m²; VI. Elektros linijų apsaugos zonos - 206m²;
	2	6200325.38	327465.28												
	3	6200313.71	327486.42												
	4	6200238.21	327450.59												
	5	6200234.89	327449.02												
	6	6200235.48	327434.66												
	7	6200237.02	327433.34												
Centro koordinatė	6200279.69	327457.07													
2	5	6200234.89	327449.02	2198	G/G1	G/G1	8.5	-	-	0.21	0.42	statybos riba, min 3 metrai nuo sklypo ribos	1-2	gyvenamųjų, pagalbinių ūkio	VI. Elektros linijų apsaugos zonos - 13m²
	4	6200238.21	327450.59												
	3	6200313.71	327486.42												
	8	6200302.04	327507.56												
	9	6200234.44	327481.38												
	10	6200231.46	327480.22												
11	6200234.84	327450.25													
Centro koordinatė	6200274.39	327483.46													
03	10	6200231.46	327480.22	2197	G/G1	G/G1	8.5	-	-	0.21	0.42	statybos riba, min 3 metrai nuo sklypo ribos	1-2	gyvenamųjų, pagalbinių ūkio	Nėra
	9	6200234.44	327481.38												
	8	6200302.04	327507.56												
	12	6200290.37	327528.71												
	13	6200226.89	327519.37												
	14	6200222.10	327518.67												
	15	6200225.03	327514.32												
	16	6200227.45	327509.30												
	17	6200228.74	327503.44												
18	6200230.62	327487.67													
Centro koordinatė	6200270.07	327512.00													
04	19	6200355.17	327411.31	13566	Z/Z4	Z/Z4	-	-	-	-	-	-	-	-	VI. Elektros linijų apsaugos zonos - 1909m²; XXI. Žemės sklypų, kuriuose įrengtos valstybei priklausandos melioracijos sistemos bei įrenginiai - 13566m²;
	20	6200446.95	327463.63												
	21	6200438.06	327549.47												
	22	6200396.18	327544.28												
	12	6200290.37	327528.71												
	8	6200302.04	327507.56												
3	6200313.71	327486.42													
2	6200325.38	327465.28													
Centro koordinatė	6200398.61	327483.72													

TERITORIJOS TVARKYMO REŽIMAI:

n	n - žemės sklypo eilės numeris;
m	m - žemės sklypo plotas, m²;
12	1 - žemės sklypo naudojimo būdas /pobūdis;
34	2 - maksimalus pastatų aukštis (metrais);
56	3 - maksimalus užstatymo tankumo indeksas;
78	4 - maksimalus užstatymo intensyvumo indeksas;
	5 - statinio statybos zona;
	6 - komunalinių ar vietinių inžinerinių tinklų;
	ir pastatų šildymo sistemų prijungimo sąlygos;
	7 - susisiekimo organizavimas;
	8 - servitutas.

APSAUGINĖS INŽINERINIŲ TINKLŲ ZONOS

-Ryšių kabelis(nuo asies)	-2,0m
-Elektros kabelis(nuo asies)	-1,0m
-Vidutinio slėgio dujotiekis(nuo vamzdžio sienutės)	-4,0m
-Silumos tinklai (nuo vamzdžio sienutės)	-5,0m
-Vandentiekis(nuo vamzdžio sienutės)	-5,0m
-Fekalinė kanalizacija(nuo vamzdžio sienutės)	-5,0m
-Lietainė kanalizacija(nuo vamzdžio sienutės)	-5,0m
-Orinės 10kV elektros perdavimo linijos (nuo asies kraštinio laido)	-10,0m

PLANAVIMO ORGANIZATORIUS:
 DANIELIUS KNIEŽA
 Sutinku su detaliojo plano sprendiniais.....
2014-03-13

UAB "KRYŽKELĖS PROJEKTAI" Šventosios g.52A, Kretinga Tel.8-600-25220					TERITORIJOS KRETINGSODŽIO K.,KRETINGOS R., DETALUSIS PLANAS kad.Nr. 5637/0001:29 Kurmaičių k.v.				
Atest. Nr.	Pareigos	V. Pavardė	Parašas	Data	Plotas, ha	Mastelis	Formatas	Lapas	Lapų
13555	TP specialistas	V. Indreika	<i>[Signature]</i>	2010					
Planavimo organizatorius: Danielius Knieža					2,0159	1:1000	A2	1	03